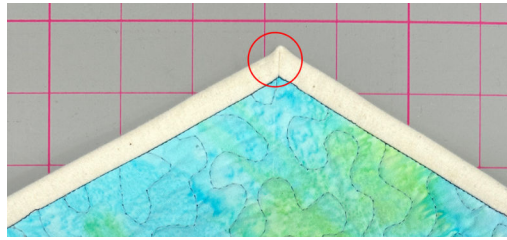


Sy på kantremsa vid 120° hörn, tex på en hexagon.

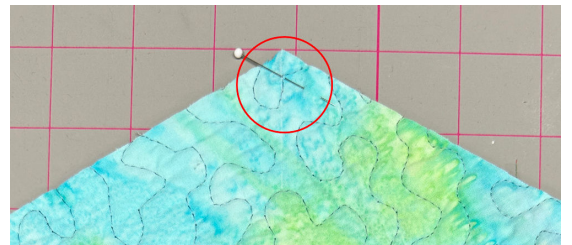


Remsbredd: 5,5 cm (2 1/4") Siffror inom parentes är i tum (inch). Kan använda andra bredder men anpassa sömsmånen efter det. Längden på remsan beror på projektet.

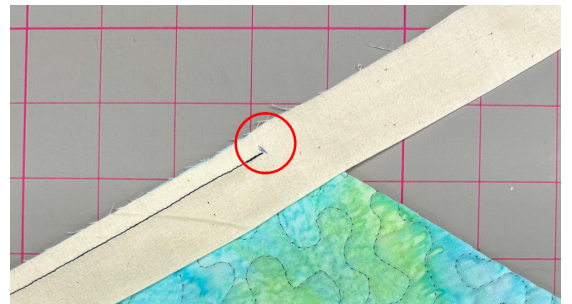
Sömsmån om inget annat anges är en knapp 0,75 cm (1/4")

Skarva ev. remsorna med diagonala skarvar och pressa remsan dubbel med rätsidan ut.

1) Markera med en nål en knapp 0,75 cm (1/4") in från nästa sida vid det första hörnet.



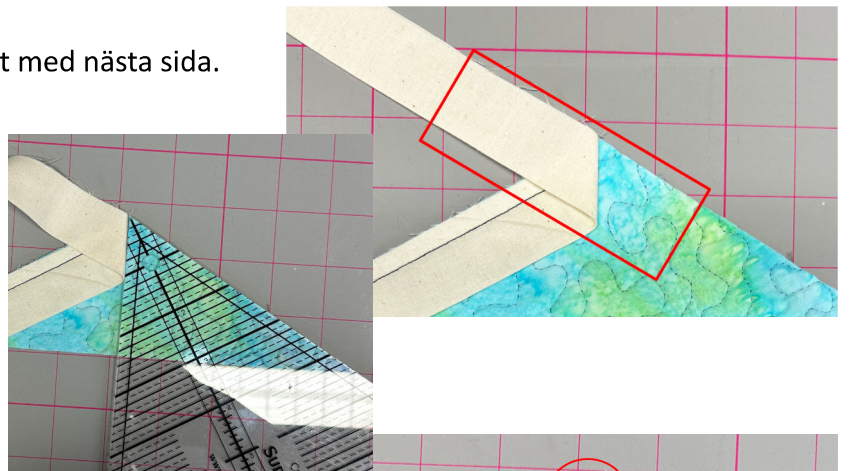
2) Lägg remsan med den öppna kanten utmed den första sidan. Börja sy 3-10 cm från hörnet (beroende på storleken på projektet) och sy till markeringen. Se till att det är ca 20 cm av remsan i början som inte är sydd. Fäst sömmen i slutet.



Ta ur arbetet ur symaskinen.

3) Vik tillbaka remsan så den ligger parallellt med nästa sida.

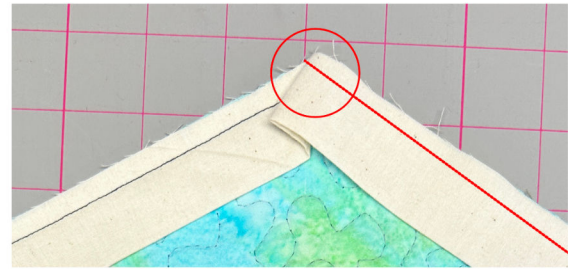
Vikningen ska vara i 60°. Oftast finns det en söm där men en 60° linjal fungerar också.



4) Vik tillbaka remsan så den ligger kant i kant med nästa sida och så att remsan är vikt precis i hörnet.



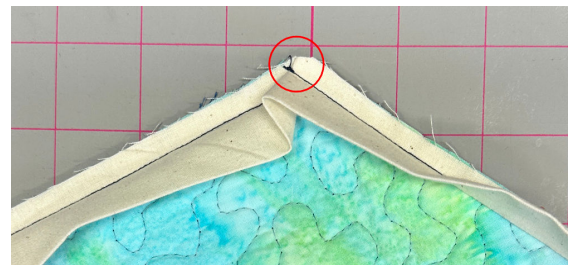
5) Sy några backstyggn ut till ytterkanten och sy sedan till markeringen vid nästa hörn. Fäst och arbeta som vid det första hörnet.



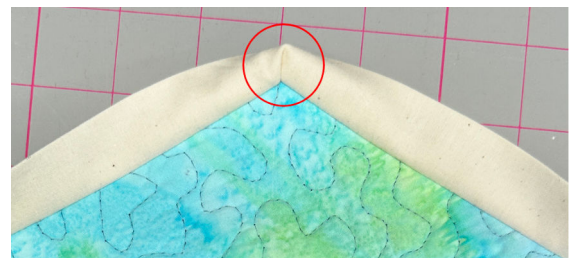
6) Fortsätt sy på detta sätt tills alla hörn är sydda men avsluta sista sömmen 3-10 cm från sista hörnet (beroende på storlek på projektet) .

7) Sy ihop remsändarna med en diagonal söm. Lägg tillbaka remsan utmed ytterkanten och sy den sista sömmen färdig.

8) Klipp av yttersta spetsen på sömsmånerna vid hörnen (bara lite).



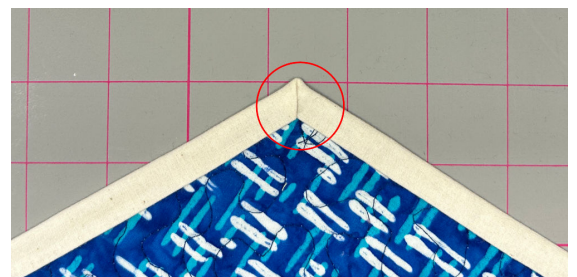
9) Fingerpressa kantremsan utåt och då ska hörnet se ut så här.



10) Vänd arbetet till baksidan och vik den ena sidan så den täcker över sömmen. Limma eller nåla den på plats. (Om den ska sys fast för hand kan man endast se till att området runt hörnen är på plats och sy det andra allt eftersom.)



11) Vik sedan över den andra sidans remsa och se till att hörnet blir i 60°.



12) Limma eller nåla om det ska sys på maskin. Om du limmar med ett vattenbaserat lim typ Glue Baste It så kan du sedan sy i "diket" från framsidan och då blir det en synlig stickning på baksidan. Ska sys med matchande tråd förstås!

